



PETRÓLEOS MEXICANOS



Principales estadísticas operativas

	1996	1997	1998	1999	2000	2001	2002	2003	2004	2005	Variación 2006/2005 (%)	
											2006	(%)
Producción (miles de barriles diarios)												
Hidrocarburos líquidos	3 277	3 410	3 498	3 343	3 450	3 560	3 585	3 789	3 824	3 760	3 683	-2.0
Petróleo crudo	2 858	3 022	3 070	2 906	3 012	3 127	3 177	3 371	3 383	3 333	3 256	-2.3
Condensados y líquidos del gas ^a	419	388	428	437	438	433	408	418	442	426	427	0.2
Gas natural (MMpcd)	4 195	4 467	4 791	4 791	4 679	4 511	4 423	4 498	4 573	4 818	5 356	11.2
Proceso de crudo	1 267	1 242	1 283	1 228	1 227	1 252	1 245	1 286	1 303	1 284	1 284	0.0
Petrolíferos ^b	1 510	1 453	1 525	1 485	1 450	1 473	1 481	1 555	1 586	1 554	1 546	-0.6
Petroquímicos ^c (Mt)	18 371	15 980	14 656	12 823	11 501	10 377	9 880	10 298	10 731	10 603	10 961	3.4
Ventas internas												
Volumen (miles de barriles diarios)												
Petrolíferos ^d	1 481	1 573	1 650	1 658	1 728	1 711	1 658	1 684	1 718	1 770	1 762	0.5
Gas licuado	265	278	287	312	330	325	332	327	328	313	305	-2.6
Gasolinas automotrices	481	498	512	511	531	551	565	600	636	671	718	7.0
Turbosina	45	47	52	55	56	55	53	54	58	59	61	4.3
Diesel	244	262	276	275	285	276	271	295	303	320	345	7.7
Combustóleo	411	454	489	471	492	475	406	355	332	341	264	-22.6
Otros	35	34	33	34	34	30	31	53	61	66	68	3.2
Gas natural seco (MMpcd)	1 541	1 620	1 789	1 899	2 061	1 993	2 425	2 621	2 756	2 632	2 955	12.3
Petroquímicos ^c (Mt)	6 658	5 739	5 113	4 280	3 453	3 434	3 213	3 144	3 531	3 750	3 826	-2.0
Valor (millones de pesos)												
Petrolíferos	87 946	102 293	95 744	112 530	184 997	171 148	161 213	222 821	296 219	373 383	433 565	16.1
Gas licuado	9 187	14 004	16 390	17 598	28 469	29 327	26 137	36 856	42 663	48 531	52 706	8.6
Gasolinas automotrices	39 254	43 394	39 433	45 722	74 887	71 609	69 756	99 228	144 982	184 651	221 697	20.1
Turbosina	3 087	3 233	2 856	3 800	6 682	5 682	5 194	7 229	10 951	16 241	18 897	16.4
Diesel	20 153	21 076	18 418	22 669	37 917	33 793	30 245	44 707	61 473	78 736	88 374	12.2
Combustóleo	13 927	18 312	16 389	20 250	33 522	27 653	26 709	30 896	31 529	39 521	43 299	9.6
Otros	2 337	2 274	2 258	2 491	3 520	3 084	3 172	3 905	4 621	5 703	8 591	50.6
Gas natural seco	9 999	12 554	13 204	15 557	27 595	28 914	30 313	51 189	69 195	79 038	75 355	-4.7
Petroquímicos ^c	12 988	12 932	10 313	10 041	11 281	9 403	8 210	12 262	19 002	23 075	24 303	5.4

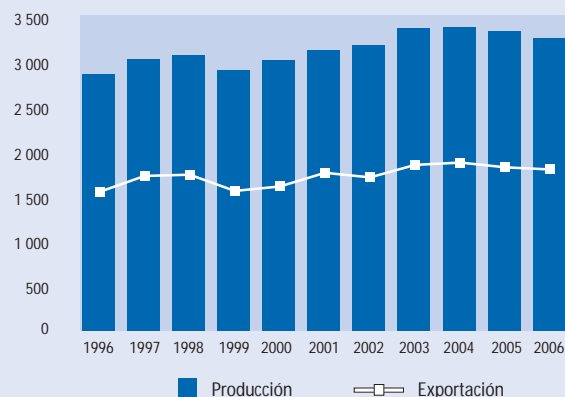
a. Incluye condensados estabilizados.

b. Incluye el gas licuado de plantas de gas de Pemex-Gas y Petroquímica Básica.

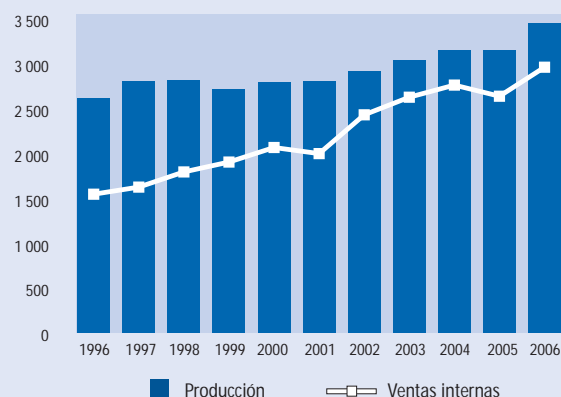
c. Incluye los productos petroquímicos elaborados por Pemex-Petroquímica, Pemex-Refinación y el etano y azufre obtenidos por Pemex-Gas y Petroquímica Básica.

d. No incluye propano y pentano.

Petróleo crudo
(miles de barriles diarios)



Gas seco
(millones de pies cúbicos diarios)



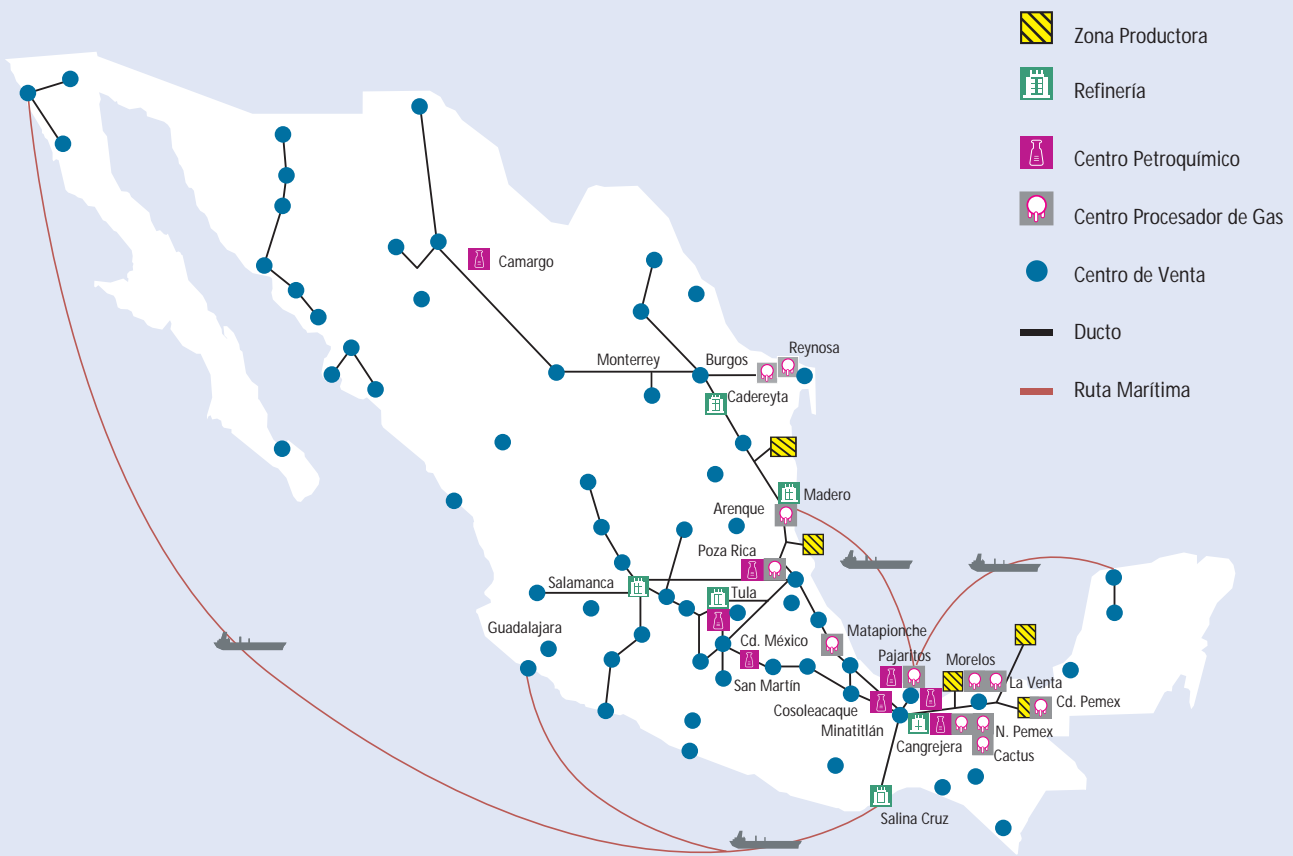
Principales estadísticas operativas (continuación)

	1996	1997	1998	1999	2000	2001	2002	2003	2004	2005	2006	Variación 2006/2005 (%)
Comercio exterior												
Volumen (miles de barriles diarios)												
Exportación neta de hidrocarburos líquidos	1 457	1 515	1 521	1 378	1 352	1 524	1 617	1 821	1 789	1 670	1 612	-3.5
Exportación de petróleo crudo	1 544	1 721	1 735	1 554	1 604	1 756	1 705	1 844	1 870	1 817	1 793	-1.3
Petrolíferos												
Exportación	91	93	121	150	111	104	156	177	153	187	188	0.5
Importación	177	299	334	325	363	335	244	200	234	334	369	10.5
Gas natural seco (MMpcd) ^e												
Exportación	36	43	40	138	24	25	4	-	-	24	33	36.9
Importación	84	115	153	149	231	292	592	757	766	480	451	-6.1
Petroquímicos (Mt)												
Exportación	1 123	1 062	1 010	809	1 116	780	832	813	914	867	818	-5.7
Importación	90	165	72	106	317	128	197	95	105	239	254	6.4
Valor (millones de dólares)												
Exportación de petróleo crudo	10 704	10 340	6 448	8 830	14 553	11 928	13 392	16 676	21 258	28 329	34 705	22.5
Petrolíferos												
Exportación	672	645	527	833	1 119	856	1 182	1 614	1 947	2 951	3 571	21.0
Importación	1 550	2 506	2 089	2 512	4 233	3 656	2 495	2 423	3 792	7 859	10 029	27.6
Gas natural seco ^e												
Exportación	32	37	31	114	49	48	4	-	-	79	72	-9.0
Importación	67	108	122	132	366	424	775	1 526	1 715	1 398	1 135	-18.8
Petroquímicos												
Exportación	201	187	119	108	246	113	113	148	217	303	299	-1.4
Importación	25	52	21	26	72	29	46	44	58	107	128	20.0
Precios (dólares por barril)												
Exportación												
Petróleo crudo ^f	18.94	16.46	10.18	15.57	24.79	18.61	21.52	24.78	31.05	42.71	53.04	24.2
Istmo	20.02	18.19	11.82	17.45	27.87	22.27	23.48	28.08	38.04	53.11	57.29	7.9
Maya	17.25	14.65	8.56	14.13	22.99	17.19	20.89	24.13	29.82	40.61	51.10	25.8
Olmeca	21.50	19.52	13.12	17.85	29.00	23.96	24.87	29.32	39.34	53.91	64.67	20.0
Gas licuado	17.14	17.91	12.59	15.73	26.77	28.48	24.34	32.70	39.39	46.35	53.09	14.5
Turbosina	24.41	23.14	14.90	18.39	34.45	29.20	27.43	32.41	45.17	67.95	82.58	21.5
Diesel	25.32	21.43	14.01	17.60	27.77	24.49	22.86	33.48	36.46	56.59	49.84	-11.9
Combustóleo (alto azufre)	17.38	16.05	8.33	13.56	22.58	11.69	17.71	18.14	18.17	19.20	37.73	96.5
Importación												
Gas licuado	22.24	19.40	14.13	17.39	28.05	21.62	21.56	28.34	35.19	42.45	46.22	8.9
Gasolinas	27.99	27.25	20.35	25.57	39.60	37.83	34.05	41.69	52.42	75.45	85.16	12.9
Combustóleo (bajo azufre)	16.86	17.74	12.89	17.02	26.56	23.01	26.01	29.31	34.79	43.00	54.55	26.9
Gas natural (US\$/MMBtu)	2.12	2.51	2.13	2.38	4.21	3.92	3.48	5.38	5.95	7.77	6.68	-14.1

e. De 1997 a 1999, incluye la compra y reventa de gas natural en Estados Unidos.

f. Precio promedio.

Instalaciones petroleras



2006

Campos en producción	364
Pozos en explotación	6 080
Plataformas marinas	199
Centros Procesadores de Gas	12
Endulzadoras de gas	20
Plantas criogénicas	19
Plantas de absorción	1
Fraccionadoras	10
Endulzadoras de condensados	6
Recuperadoras de azufre	14
Refinerías	6
Complejos petroquímicos	8
Plantas petroquímicas	38
Terminales de distribución de gas licuado	20
Plantas de almacenamiento y centros de venta de productos petrolíferos	77

Estados de resultados al 31 de diciembre ^a

millones de pesos corrientes

	1996	1997	1998	1999	2000	2001	2002	2003	2004	2005	2006	(millones de dólares) ^c
Ventas totales	231 993	264 030	256 987	334 814	468 268	445 330	481 437	625 429	773 587	928 643	1062 495	97 647
En México	130 844	165 342	184 781	226 137	292 880	303 853	314 271	387 237	449 013	505 109	546 738	50 247
Exportaciones	101 149	98 688	72 206	108 677	175 387	141 477	167 166	238 192	324 574	423 534	515 757	47 400
Costos y gastos de operación	73 282	99 724	120 429	145 456	192 642	206 928	204 908	257 862	318 386	429 889	481 146	44 219
Costo de lo vendido	56 739	78 880	93 176	113 513	153 060	165 315	157 802	207 118	264 106	361 177	403 106	37 047
Gastos de transportación y distribución	4 881	7 417	9 603	10 868	12 609	13 588	14 962	15 549	17 574	21 911	24 019	2 207
Gastos de administración	11 662	13 427	17 651	21 076	26 973	28 025	32 143	35 195	36 706	46 800	54 022	4 965
Costo integral de financiamiento ^b	- 773	878	2 894	7 156	6 652	13 104	13 773	30 742	7 048	4 479	22 983	2 112
Otros gastos (ingresos)	-1 983	-4 004	-6 636	-5 468	-5 083	-5 405	- 342	-2 961	-11 154	-11 837	-69 742	-6 410
Rendimiento antes de impuestos, derechos y aprovechamientos	161 467	167 432	140 300	187 669	274 057	230 703	263 098	339 785	459 308	506 112	628 107	57 725
Derechos sobre extracción, aprovechamientos y otros	125 205	121 757	86 033	120 477	224 211	168 264	179 099	288 366	419 629	560 415	582 855	53 566
Impuesto especial sobre producción y servicios	19 767	37 728	65 854	88 349	69 557	95 199	114 491	94 076	54 705	20 214	-	-
Efecto acumulado inicial por la adopción de nuevos pronunciamientos contables	-	-	-	-	-	-1 331	-	2 013	-10 469	-1 765	-	-
Rendimiento (pérdida) neto	16 495	7 946	-11 588	-21 157	-19 710	-34 091	-30 492	-40 644	-25 496	-76 282	45 252	4 159

a. Cifras auditadas. Incluye a Petróleos Mexicanos, sus organismos subsidiarios y sus compañías subsidiarias.

b. Hasta 2003, sólo se considera el gasto en interés neto. A partir de 2004, además del gasto en intereses netos también incluye la variación cambiaria neta y el resultado por posición monetaria.

c. Los montos en dólares de los Estados Unidos están convertidos con el tipo de cambio del 31 de diciembre de 2006 de Ps.10.881 por dólar.

Balance general al 31 de diciembre ^a

millones de pesos corrientes

	1996	1997	1998	1999	2000	2001	2002	2003	2004	2005	2006	(millones de dólares) ^c
Activos	312 049	344 480	423 168	482 248	563 468	556 883	697 379	845 472	947 527	1 042 560	1 204 734	110 719
Circulante	66 212	64 428	55 382	87 489	109 393	76 534	123 654	171 027	243 616	292 763	384 924	35 376
Propiedades y equipo	206 665	237 417	316 819	338 254	388 225	406 913	486 098	539 219	594 569	643 236	710 488	65 296
Otros	39 171	42 635	50 967	56 505	65 850	73 436	87 628	135 226	109 343	106 562	109 322	10 047
Pasivos	156 270	186 329	249 553	320 779	412 862	434 017	596 684	799 611	914 185	1 069 430	1 164 781	107 047
A corto plazo	64 674	61 244	54 566	84 180	95 766	71 948	113 771	136 916	140 483	164 482	169 927	15 617
A largo plazo	91 596	125 085	194 987	236 599	317 096	362 069	482 913	662 695	773 702	904 947	994 854	91 430
Patrimonio	155 780	158 151	173 615	161 469	150 605	122 866	100 696	45 861	33 343	- 26 870	39 954	3 672
Certificados de aportación "A"	22 341	10 222	10 222	10 222	10 222	10 222	10 222	82 620	86 909	89 805	93 445	8 588
Exceso o insuficiencia en el patrimonio ^b	99 225	112 960	145 705	162 012	174 054	181 838	190 523	130 258	132 342	144 375	154 785	14 225
Utilidades acumuladas	25 577	26 741	9 294	-21 215	-46 363	-85 473	-109 855	-167 017	-211 570	-305 539	-288 470	-26 511
Otros	8 637	8 227	8 394	10 449	12 691	16 279	9 804	-	25 662	44 489	80 193	7 370
Total pasivo y patrimonio	312 049	344 480	423 168	482 248	563 468	556 883	697 379	845 472	947 527	1 042 560	1 204 734	110 719

a. Cifras auditadas. Incluye a Petróleos Mexicanos, sus organismos subsidiarios y sus compañías subsidiarias.

b. Hasta el año 2000, se refiere al superávit por revaluación.

c. Los montos en dólares de los Estados Unidos están convertidos con el tipo de cambio del 31 de diciembre de 2006 de Ps.10.881 por dólar.

Inversión en capital ^a

millones de pesos corrientes

	1996	1997	1998	1999	2000	2001	2002	2003	2004	2005	(millones de 2006 dólares) ^c	
Total	23 545	33 678	50 010	52 382	71 268	63 301	80 759	113 687	122 863	126 988	150 398	13 822
Inversión no-PIDIREGAS ^b	23 545	28 847	30 521	25 103	28 834	26 672	22 943	19 013	12 243	21 436	20 131	1 850
Inversión PIDIREGAS	0	4 831	19 489	27 279	42 434	36 629	57 816	94 674	110 620	105 552	130 267	11 972
Pemex-Exploración y Producción	16 748	24 216	37 663	41 080	44 654	53 446	63 000	88 380	113 332	112 863	130 071	11 954
Inversión no-PIDIREGAS	16 748	19 385	19 064	14 454	17 418	17 501	13 443	8 945	3 694	11 040	8 142	748
Inversión PIDIREGAS	0	4 831	18 599	26 626	27 236	35 945	49 557	79 435	109 638	101 823	121 929	11 206
Pemex-Refinación	5 035	5 506	7 162	6 608	21 572	6 185	14 077	19 878	5 092	9 001	15 230	1 400
Inversión no-PIDIREGAS	5 035	5 506	7 162	6 608	6 374	5 501	5 893	5 744	4 647	6 542	7 369	677
Inversión PIDIREGAS	0	0	0	0	15 198	684	8 184	14 134	445	2 459	7 861	722
Pemex-Gas y Petroquímica Básica	1 048	2 945	4 142	3 430	3 617	2 246	1 796	3 253	2 498	3 206	3 322	305
Inversión no-PIDIREGAS	1 048	2 945	3 252	2 777	3 617	2 246	1 721	2 148	1 961	1 936	2 845	261
Inversión PIDIREGAS	-	0	890	653	0	0	75	1 105	537	1 270	477	44
Pemex-Petroquímica ^d	365	724	781	945	996	1 058	1 454	1 627	1 598	1 530	1 426	131
Inversión no-PIDIREGAS	365	724	781	945	996	1 058	1 454	1 627	1 598	1 530	1 426	131
Inversión PIDIREGAS	-	-	-	-	-	-	-	-	-	-	-	-
Corporativo de PEMEX	349	287	262	319	429	366	432	549	343	388	349	32
Inversión no-PIDIREGAS	349	287	262	319	429	366	432	549	343	388	349	32
Inversión PIDIREGAS	-	-	-	-	-	-	-	-	-	-	-	-

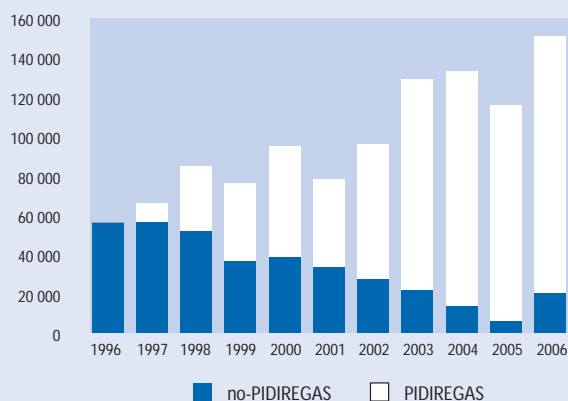
a. Flujo de efectivo.

b. La inversión no-PIDIREGAS solamente considera inversión física

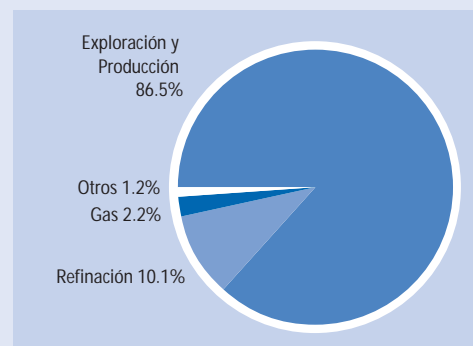
c. Los montos en dólares de los Estados Unidos están convertidos con el tipo de cambio del 31 de diciembre de 2006 de Ps.10.881 por dólar.

d. Incluye Morelos

Inversión en capital
(millones de pesos de 2006)



Inversión en capital, 2006

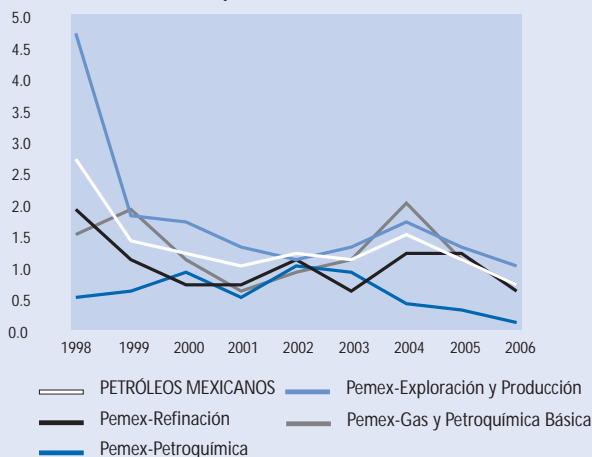


Estadísticas seleccionadas de seguridad y protección ambiental

	2000	2001	2002	2003	2004	2005	2006
Índice de frecuencia (número de accidentes incapacitantes por millón de horas-hombre trabajadas)							
Petróleos Mexicanos	1.19	1.00	1.17	1.09	1.50	1.06	0.67
Pemex-Exploración y Producción	1.66	1.26	1.14	1.35	1.67	1.26	0.96
Pemex-Refinación	0.72	0.69	1.10	0.63	1.23	1.16	0.59
Pemex-Gas y Petroquímica Básica	0.90	0.50	1.01	0.92	0.38	0.26	0.07
Pemex-Petroquímica	1.06	0.56	0.88	1.13	2.00	1.13	0.70
Corporativo de PEMEX	1.49	1.86	1.79	1.54	1.85	0.71	0.42
Índice de gravedad (número de días perdidos por millón de horas-hombre trabajadas)							
Petróleos Mexicanos	170	124	133	132	143	117	72
Pemex-Exploración y Producción	277	191	154	134	161	143	65
Pemex-Refinación	126	85	138	121	127	93	108
Pemex-Gas y Petroquímica Básica	109	88	114	196	203	250	61
Pemex-Petroquímica	170	139	161	199	210	138	82
Corporativo de PEMEX	32	53	40	52	54	27	15
Protección ambiental							
Emisiones de óxidos de azufre (SOx) (t/Mt)	2.06	2.15	1.49	1.65	1.49	1.25	0.92
Emisiones de bióxido de carbono (CO ₂) (t/Mt)	133	125	111	117	112	90	72
Descargas totales al agua (kg/Mt)	17.14	13.19	9.16	7.61	6.39	6.35	3.90
Disposición de residuos peligrosos ^a (%)	76.50	77.00	84.80	97.99	98.19	107.80	92.56
Fugas y derrames^b							
Número	1 518	1 249	839	791	338	399	396
Volumen (t)	6 252	8 031	19 995	9 570	5 488	3 538	3 422
Auditorías ambientales y certificaciones (número)							
Auditorías ambientales realizadas (acumuladas)	231	303	308	432	440	443	464
Certificados de industria limpia (acumuladas)	229	279	297	345	369	369	377
ISO 9000 ^c	303	318	159	89	52	46	36 ^d
ISO 14000 ^c	16	44	46	41	36	29	29

- a. Se incluye inventarios en el cálculo de residuos peligrosos a la generación. En 2005 se dispuso un volumen 7.80 % mayor que el generado.
 b. Con base en lineamientos institucionales sobre el reporte de fugas y derrames, en 2003 no se incluyen 526 eventos (equivalentes a 5 toneladas) y, en 2004, 469 (equivalentes a 22 toneladas).
 c. En 2002, 2003 y 2004 se redujo el número de certificados debido a las reorganizaciones internas y certificaciones multisitios.
 d. En 2006 PGPB y PPQ lograron obtener un solo certificado de sus centros de trabajo por línea de negocio bajo el esquema de certificación de multisitios.

Índice de frecuencia de accidentes
 Número de accidentes incapacitantes por millón de horas-hombre trabajadas



Recursos humanos

plazas ocupadas

	1996	1997	1998	1999	2000	2001	2002	2003	2004	2005	2006
Total	128 591	131 619	131 433	129 159	132 728	134 852	137 134	138 215	137 722	139 171	141 275
Pemex-Exploración y Producción	38 786	40 613	40 233	40 367	42 642	43 208	44 658	46 322	47 975	48 371	48 767
Pemex-Refinación	43 904	47 608	47 319	45 396	46 151	47 710	47 341	46 692	44 899	45 335	45 494
Pemex-Gas y Petroquímica Básica	11 239	11 256	11 121	11 220	11 579	11 716	11 977	12 104	11 923	12 018	12 562
Pemex-Petroquímica	16 997	14 311	15 007	14 747	14 837	14 578	14 360	14 203	13 895	13 939	14 045
Corporativo de PEMEX	5 001	5 216	5 139	4 941	5 043	5 121	6 207	6 272	6 441	6 687	7 497
Servicios Médicos	10 721	10 674	10 706	10 710	10 712	10 745	10 863	10 870	10 855	11 097	11 209
Telecomunicaciones	1 943	1 941	1 908	1 778	1 764	1 774	1 728	1 752	1 734	1 724	1 701

